



nexthardware.com

---

a cura di: **Gian Paolo Collalto - giampa - 12-09-2019 21:00**

## TechPowerUp pubblica GPU-Z 2.25.0



**LINK (<https://www.nexthardware.com/news/diagnostica/8930/techpowerup-pubblica-gpu-z-2250.htm>)**

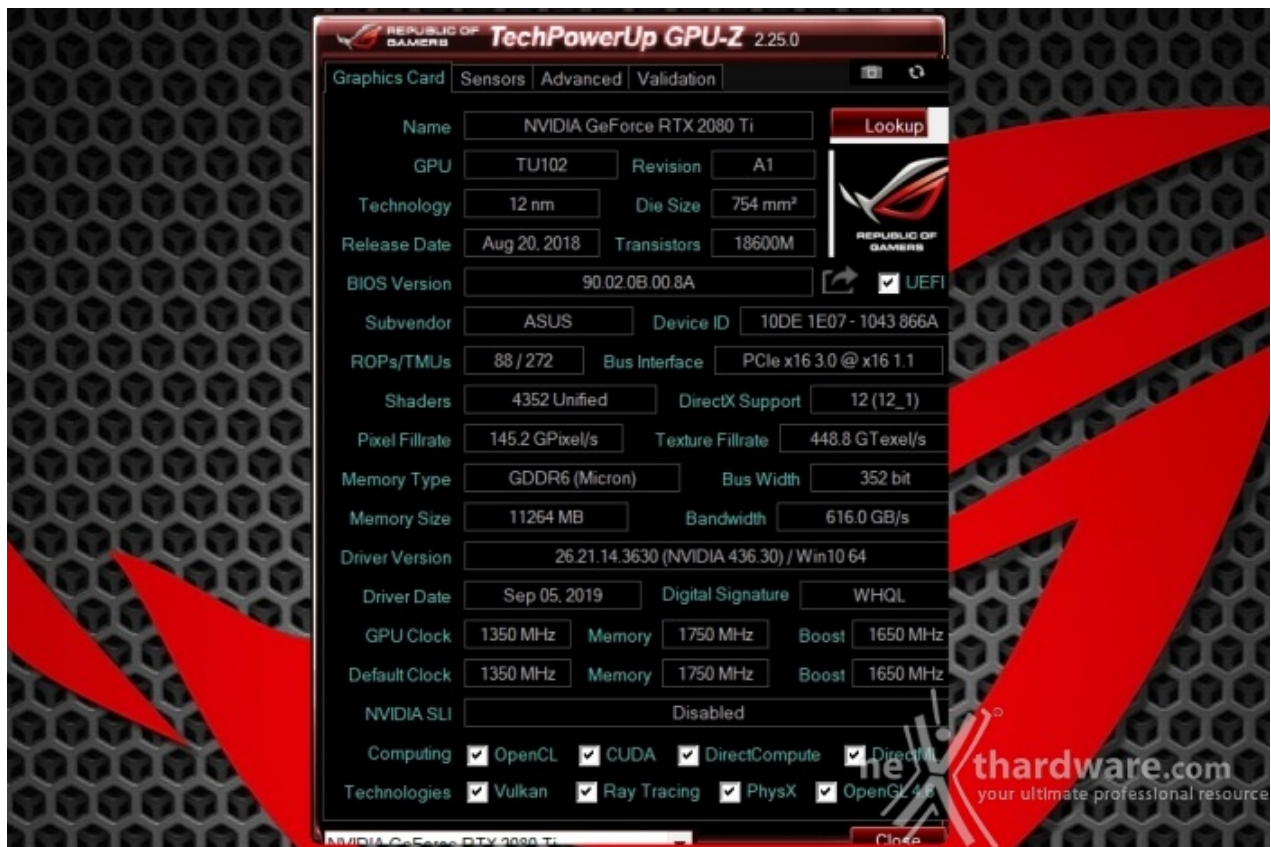
Disponibile una nuova versione con supporto migliorato per le recenti GPU Radeon Navi.

TechPowerUp ha rilasciato una nuova versione di GPU-Z, il popolare programma di informazione, monitoraggio e diagnostica del sottosistema grafico.

La versione 2.25.0, che mostra in basso una seconda fila di API supportate dalle moderne schede grafiche (Vulkan, DirectX Raytracing, DirectML e OpenGL), aggiunge diverse nuove funzionalità, il supporto per nuove GPU e corregge vari bug.

Tra i nuovi prodotti supportati ci sono le Quadro P2200, Quadro RTX 4000 Mobile, Quadro T1000 Mobile, Radeon Pro WX 3200, Barco MXRT 7600, 780E, HD 8330E e Ice Lake.

Migliorato ulteriormente il supporto per le GPU Navi rendendo più accurata la misurazione della velocità di clock e visualizzando le frequenze di base, di gioco e boost nella scheda "Advanced".



**[Download TechPowerUp GPU-Z 2.25.0](https://www.techpowerup.com/download/techpowerup-gpu-z/)**  
**[\(https://www.techpowerup.com/download/techpowerup-gpu-z/\)](https://www.techpowerup.com/download/techpowerup-gpu-z/)**