



nexthardware.com

a cura di: Giuseppe Apollo - pippo369 - 19-03-2014 17:30

EK lancia i waterblock per le VGA ASUS top di gamma



LINK (<https://www.nexthardware.com/news/watercooling/6053/ek-lancia-i-waterblock-per-le-vga-asus-top-di-gamma.htm>)

Il produttore sloveno rende disponibili i waterblock per le GTX 780 Ti e R9 290X della serie DirectCU II.

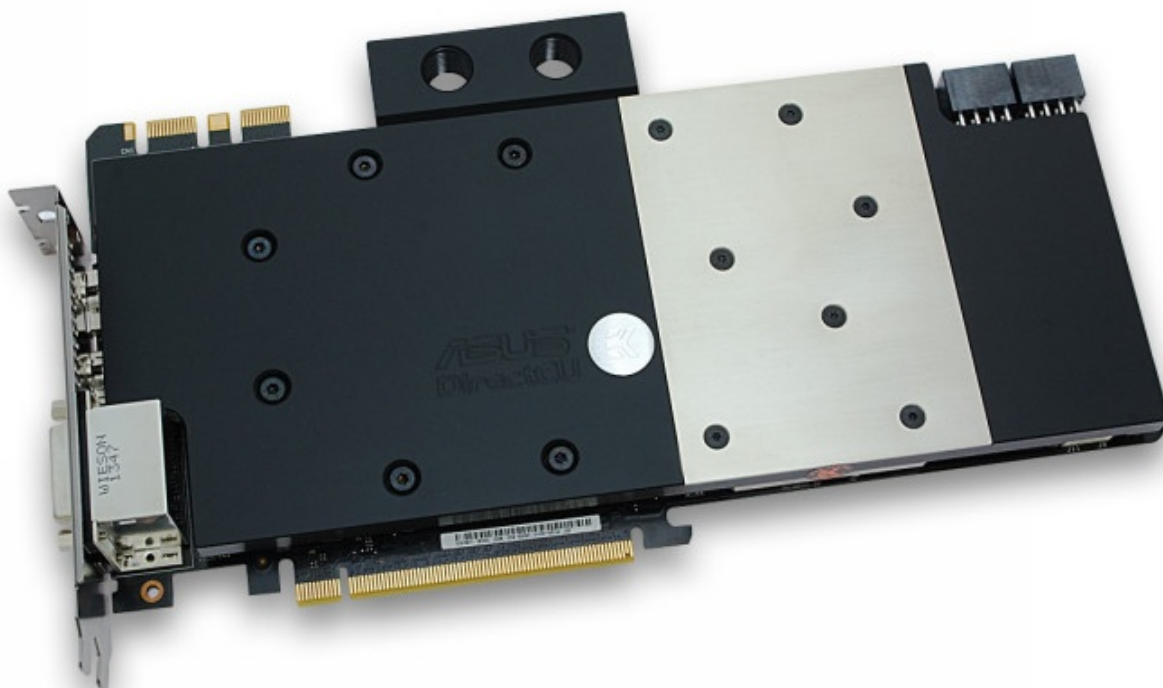
EK ha di recente annunciato il lancio sul mercato di nuovi waterblock full cover destinati alle due schede video di punta della linea DirectCU II di ASUS, ovvero i modelli GTX780TI-DC2 e R9 290X-DC2.

Così facendo, il produttore ha accontentato i clienti affezionati di questa particolare linea di prodotti ASUS che, pur montando di serie un dissipatore molto valido, potranno godere dei benefici offerti da un waterblock particolarmente performante.



L'**EK-FC780 GTX Ti DCII**, dedicato alla soluzione NVIDIA, è in grado di raffreddare in maniera molto

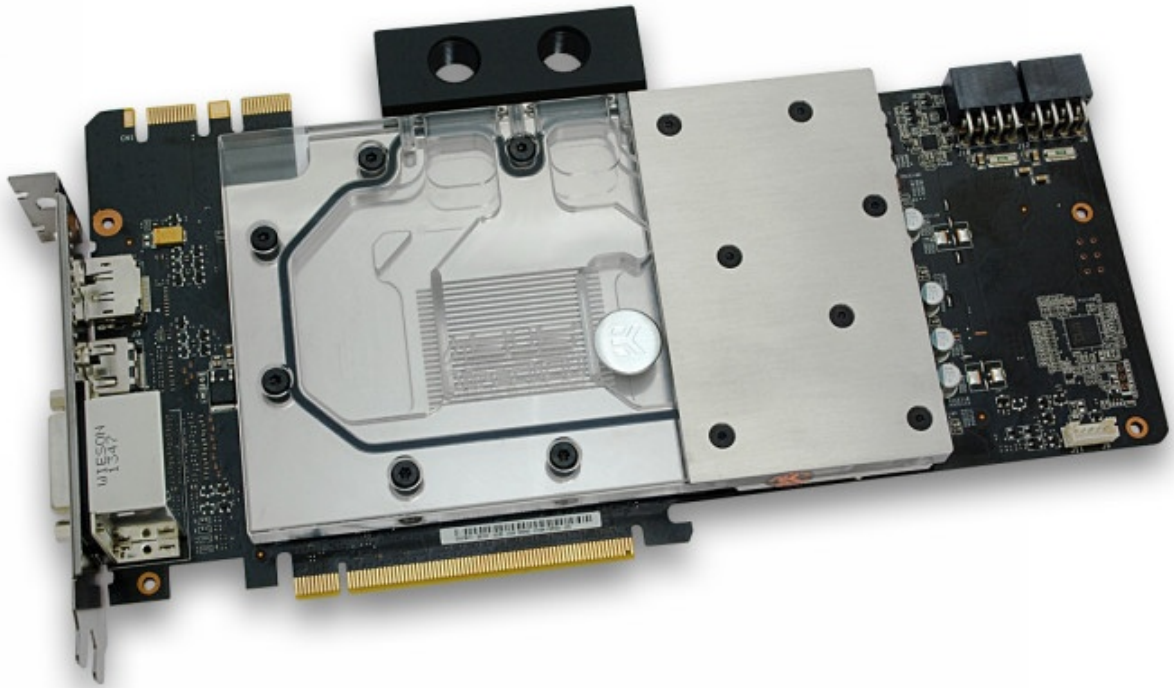
efficace GPU, RAM e regolatori di tensione, grazie al diretto contatto della base in rame elettrolitico con i componenti interessati.



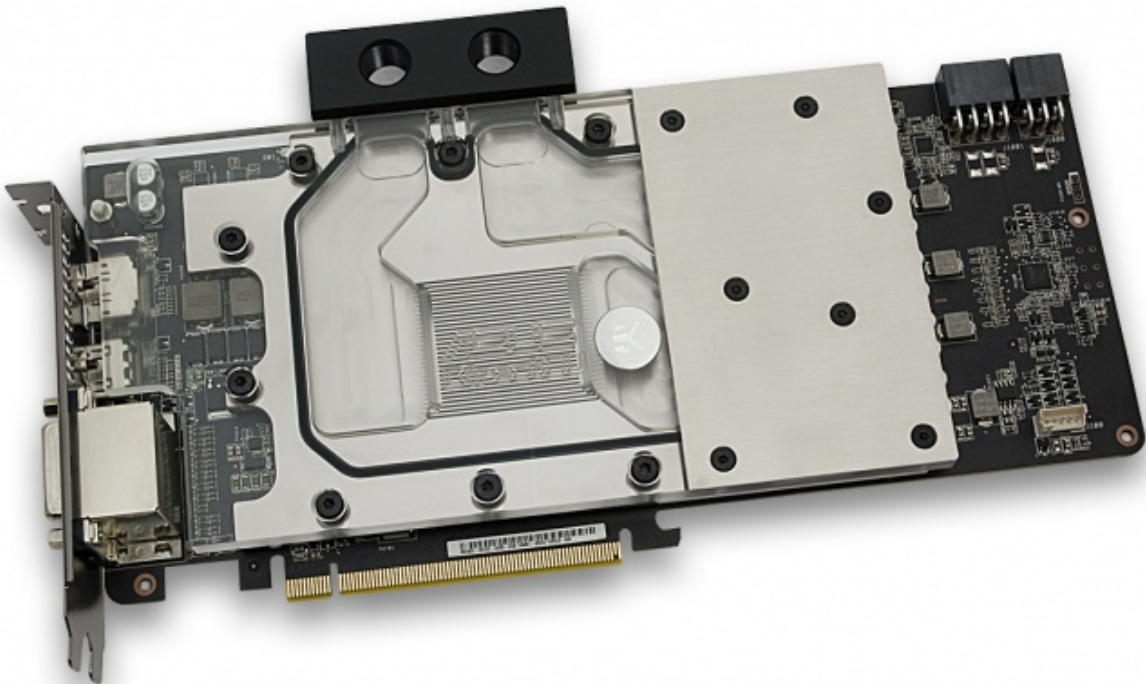
La struttura interna del waterblock beneficia di un design ad alto flusso che sfrutta dei microcanali da 0,8mm, in grado di garantire una notevole portata anche in abbinamento a pompe poco potenti.

SKU	Interconnectivity method	MSRP (incl. VAT)
EK-FC780 GTX Ti DCII - Nickel	FC Terminal / HD Tube	102,95 â,¬
EK-FC780 GTX Ti DCII - Acetal+Nickel	FC Terminal / HD Tube	104,95 â,¬
EK-FC780 GTX Ti DCII - Nickel (Original CSQ)	FC Bridge CSQ	104,95 â,¬
EK-FC780 GTX Ti DCII - Backplate - Black	-	26,38 â,¬

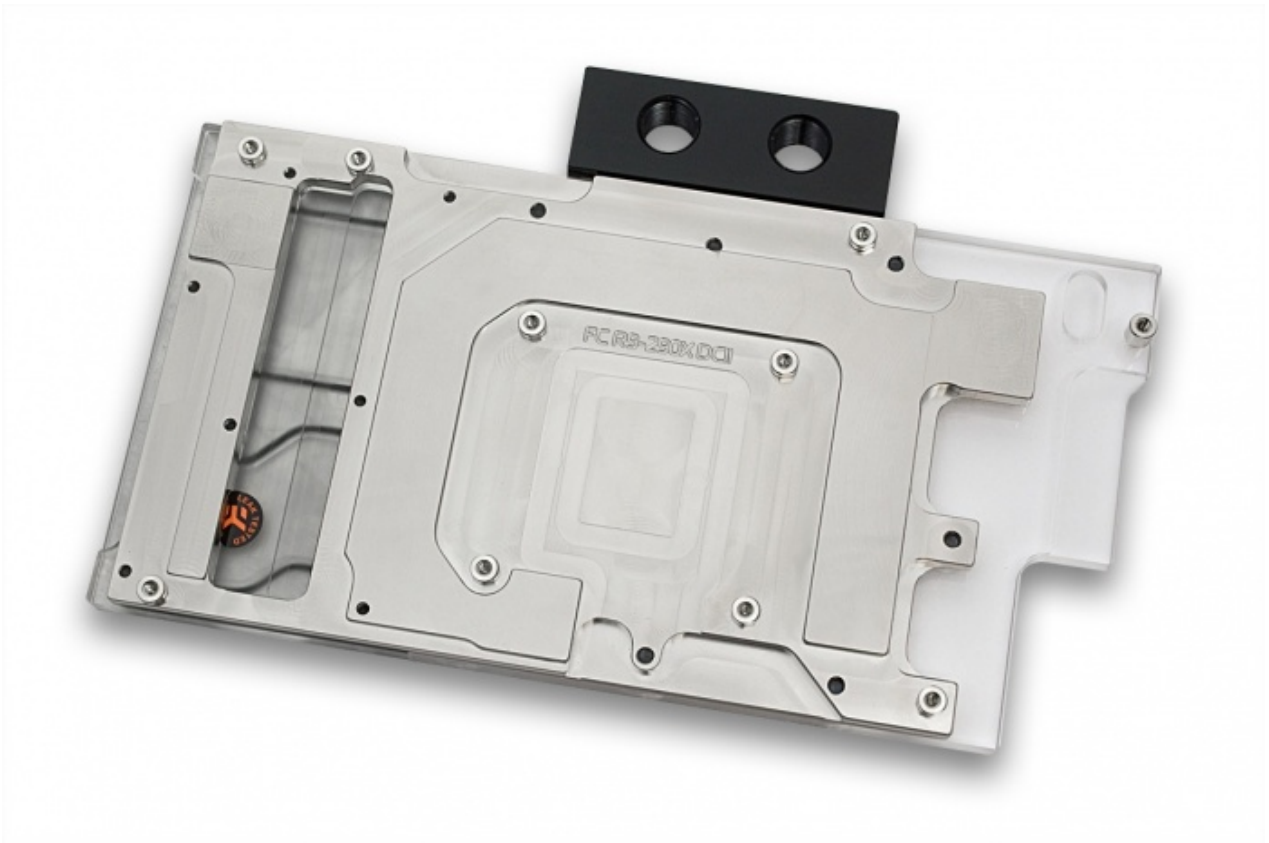
L'EK-FC780 GTX Ti DCII, come potete osservare in tabella, è disponibile in tre diverse versioni, che differiscono fra loro per il tipo di finitura e per il materiale con il quale è realizzato il top.



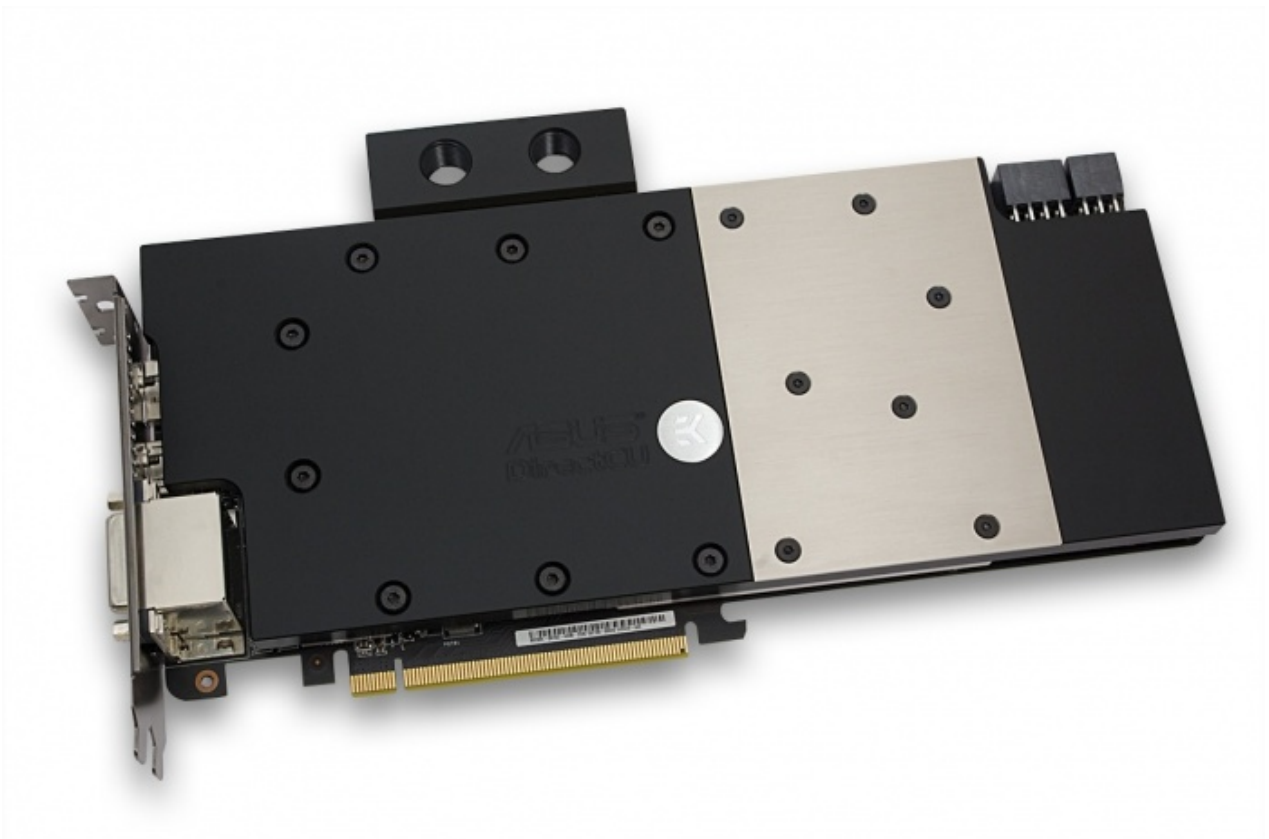
Oltre ai waterblock il produttore offre anche un backplate in grado di assicurare una maggiore robustezza all'intera scheda ed una serie di accessori che permettono di collegare allo stesso impianto fino a quattro VGA contemporaneamente.



L'**EK-FC R9-290X DCII** è invece il waterblock full cover dedicato alla nuova ammiraglia targata AMD della serie DirectCU II, quindi alla ASUS R9 290X-DC2.



L'EK-FC R9-290X DCII è disponibile anch'esso in tre diverse varianti, che differiscono per finiture e materiali utilizzati, beneficiando della presenza a listino di una vasta gamma di accessori per l'interconnessione fino ad un massimo di quattro schede grafiche.↔



Nella tabella sottostante sono riportati i tre modelli disponibili ed il backplate ad essi associato, con i relativi prezzi.

SKU	Interconnectivity method	MSRP (incl. VAT)
EK-FC R9-290X DCII - Nickel	FC Terminal / HD Tube	102,95â,¬
EK-FC R9-290X DCII - Acetal+Nickel	FC Terminal / HD Tube	104,95â,¬
EK-FC R9-290X DCII - Nickel (Original CSQ)	FC Bridge CSQ	104,95â,¬
EK-FC R9-290X DCII - Backplate - Black	-	26,38â,¬

Questo documento PDF è stato creato dal portale nexthardware.com. Tutti i relativi contenuti sono di esclusiva proprietà di nexthardware.com.
Informazioni legali: <https://www.nexthardware.com/info/disclaimer.htm>