

Guida a Norton Ghost by parsifal

A tutti gli “smanettoni” capita spesso di fare qualche errore e quello che era sino a poco prima era il ns. più caro amico e compagno di tanti divertimenti e giochi diventa il più odiato dei nemici.

Formattare, niente di più palloso, soprattutto per chi ha fretta di poter usare il P.C.

Una delle utility che fanno al ns. caso è Ghost di Symantec (la casa di Dr. Norton delle Norton Utilities etc.).

Ghost (General Hardware Oriented System Transfer) è una programma che funziona in Dos e ci permette di effettuare delle immagini compresse di Fat 16, Fat 32, Ntfs mentre è possibile crearne non compresse di EXT2 etc.

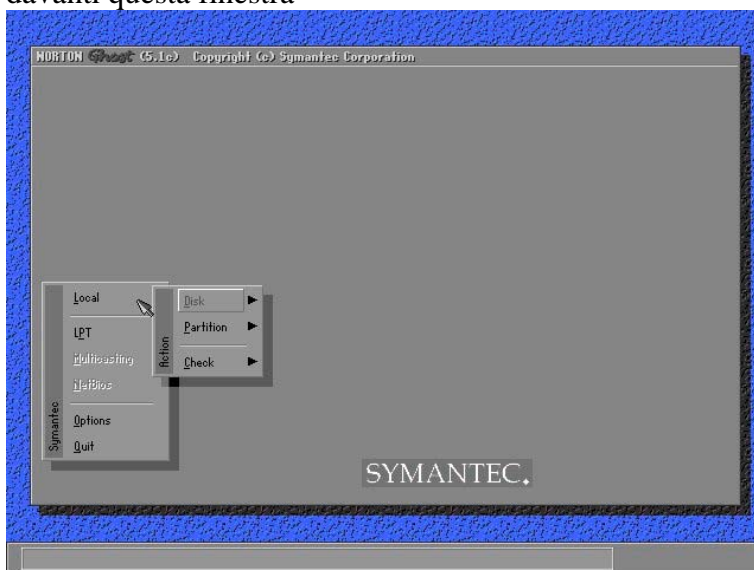
Questa mia, non pretende di essere una guida, in quanto, una esauriente, e in tutte le lingue, è disponibile col programma.

È consigliabile che una volta installato il S.O. con tutti driver e i programmi, e dopo avere ottimizzato il tutto, si faccia un immagine della partizione con Ghost. Questo ci creerà un file compresso con estensione .Gho che potremmo salvare su un'altra partizione, masterizzare o copiare in qualsiasi altra unità di backup.

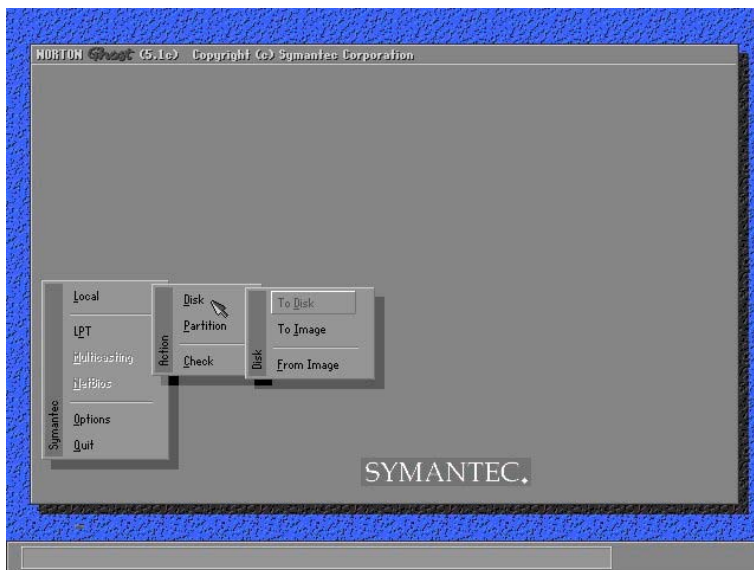
Dimenticavo, questo software ci permette anche di fare una coppia fisica e funzionante di un Hard Disk senza effettuare nessun Fdisk, Format etc. in pochissimi minuti. Se gli H.D. hanno dimensioni diverse ci penserà Ghost a creare le partizioni con le stesse percentuali.

Come tutti i programmi Dos non ha bisogno di installazione, se vorremmo avere il mouse a disposizione lo dovremmo installare con l'apposito programma mouse.exe.

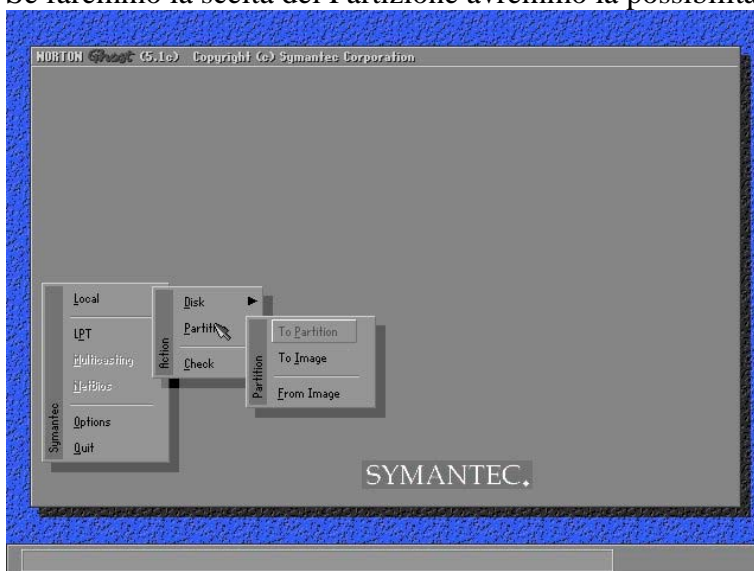
Spostandoci nella cartella contenente il programma, dopo aver lanciato il file eseguibile avremmo davanti questa finestra



Da utenti locali, avremmo quindi due scelte, creare l'immagine dell'intero disco o della singola partizione. Se faremmo la scelta del Disco avremmo la possibilità di scegliere

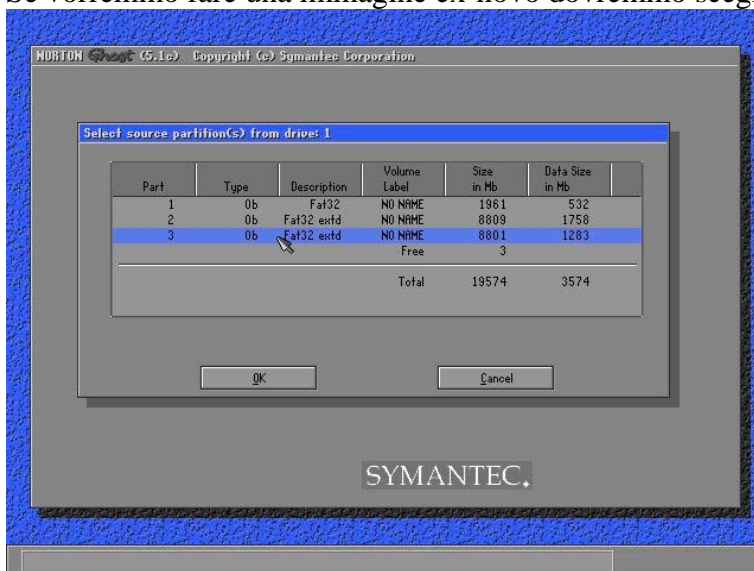


di fare copia da disco a disco, da disco a immagine o ripristinare una vecchia immagine. Se faremmo la scelta del Partizione avremmo la possibilità di scegliere

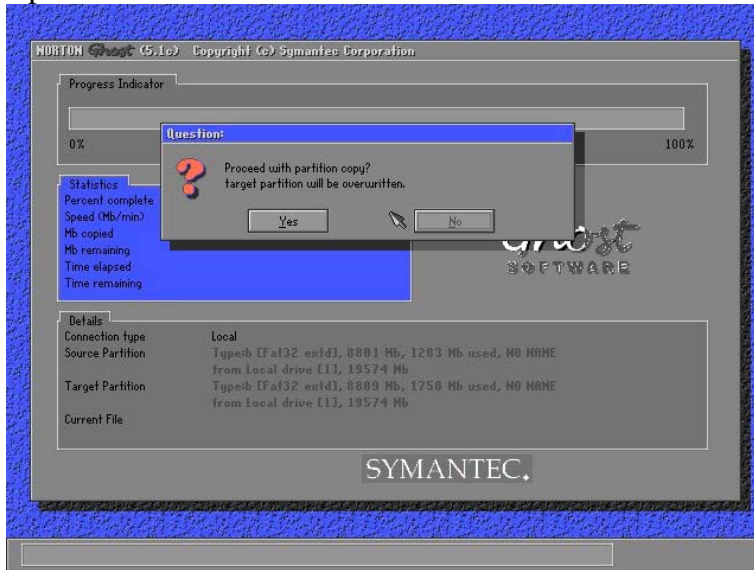


di fare copia da partizione a partizione, da partizione a immagine o ripristinare una vecchia immagine.

Se vorremmo fare una immagine ex-novo dovremmo scegliere dove posizionarla



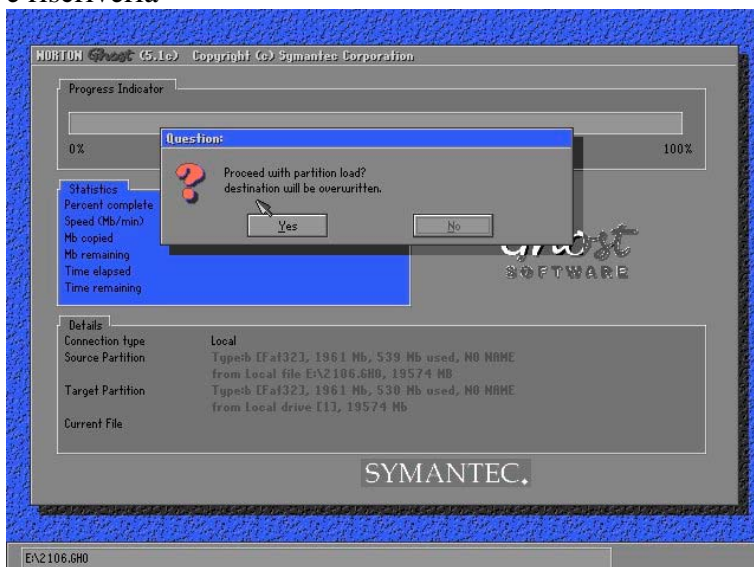
e procedere



Per ripristinare una immagine dovremmo andare a cercarla



e riscriverla



Una volta effettuato questi cambiamenti non dovremmo far altro che riavviare il sistema

Con **Lpt** potremmo fare le stesse operazioni con un computer connesso in rete tramite cavo laplink.

Parsifal