



At the heart of the image



Nikon 1



I AM | THE MOST CREATIVE

NIKON 1 J2: FACILE E CREATIVA

La gamma di fotocamere compatte ad ottiche intercambiabili più venduta in Europa compie un ulteriore passo avanti: ecco la Nikon 1 J2.



Torino, 9 agosto 2012. Una velocità stupefacente e funzioni fotografiche intelligenti mai viste prima hanno consentito alla gamma di compatte ad ottica intercambiabile Nikon 1 di diventare la più venduta in Europa nella relativa categoria¹. Oggi, la nuova e intelligente Nikon 1 J2 presenta opzioni ancora più creative confermando una volta di più di essere "one click ahead".

Progettate per pensare velocemente e agire in modo ancora più rapido, queste piccole ed eleganti fotocamere facili da usare offrono tutto ciò che serve per acquisire foto e filmati straordinari, il tutto in un corpo camera comodo da trasportare ed esteticamente accattivante. Fedele ai concetti di "compattezza" e di "semplicità" e, pertanto, decisamente facile da tenere in mano e da utilizzare, la Nikon 1 J2 viene presentata con il **nuovo 1 NIKKOR 11-27.5mm f/3.5-5.6**, un obiettivo zoom 2,5x sottilissimo con una escursione focale in grado di coprire le più comuni situazioni di ripresa. Inoltre, tra gli accessori della nuova Nikon 1 J2, troviamo la **custodia subacquea WP-N1**, che consentirà di varcare nuove frontiere in immersione.





Nikon spiega che “il concetto alla base della Nikon 1 si è dimostrato un successo inarrestabile e siamo estremamente orgogliosi di questo ulteriore sviluppo. Come ci si può attendere da una Nikon 1, la J2 è dotata di un sensore ad altissima velocità che supporta le prestazioni necessarie per acquisire immagini e filmati straordinari. Come qualsiasi Nikon 1, è caratterizzata dall’equilibrio ideale tra velocità, qualità dell’immagine e dimensioni complessive, oltre ad offrire soluzioni innovative per realizzare foto, come la funzione Motion Snapshot e Selezione foto intelligente (Smart Photo Selector).

Abbiamo anche introdotto nuove “features” intuitive come il modo Creativo, che sarà sicuramente apprezzato sia da chi approccerà il mondo Nikon 1 arrivando da quello delle fotocamere compatte, sia dagli utenti di reflex digitali alla ricerca di un oggetto più maneggevole e con un elevato potenziale artistico.”



Obiettivo 1 NIKKOR 11-27.5mm f/3.5-5.6 e custodia subacquea WP-N1

Presentata insieme alla Nikon 1 J2, la custodia subacquea WP-N1 consente a chi si dedica alle immersioni fotografiche di portare sott’acqua la Nikon 1 J1 o la Nikon 1 J2 ed ottenere immagini di alto livello a nuove profondità. Compatibile con l’obiettivo 1 NIKKOR 10-30mm f/3.5-5.6 ed in grado di scendere fino a 40 m sotto la superficie dell’acqua, la elegante custodia WP-N1 permette di utilizzare tutte le funzioni della fotocamera proprio come sulla terra ferma. Alla gamma 1 NIKKOR è stato inoltre aggiunto l’obiettivo zoom 2,5x 1 NIKKOR 11-27.5mm f/3.5-5.6. L’escursione focale da 11 a 27,5 mm consente di coprire le più comuni situazioni quotidiane, mentre il design compatto permette di lasciare l’ottica innestata nella fotocamera e di riporre facilmente il tutto in tasca o in una borsa. E quando il momento memorabile da fotografare o da filmare arriverà, sarà sufficiente ruotare l’obiettivo per accendere la fotocamera e ritrarlo per spegnerla.



1 NIKKOR 11-27.5mm f/3.5-5.6

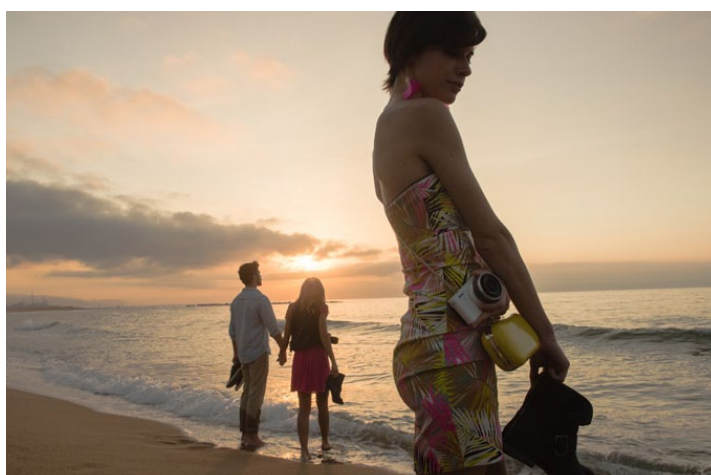


Custodia subacquea WP-N1



Essere creativi

Non vi sono limiti alla creatività fotografica che ci si può concedere grazie al nuovo modo Creativo della Nikon 1 J2. Un pulsante dedicato, infatti, permette di accedere ad una ampia scelta di modalità di scatto, filtri e impostazioni di ripresa che si possono visualizzare immediatamente nel monitor LCD, per una immediata comprensione dell'effetto che si otterrà, prima ancora di scattare. Intensificare le sfumature con il filtro Flou, catturare panorami mozzafiato grazie alla funzione Panorama semplificato e godersi un mondo sempre perfettamente illuminato con il modo Ritratto notturno sono solo alcune delle possibilità semplicemente ottenibili con la nuova Nikon 1 J2.



La modalità **"Motion Snapshot"**, poi, propone il nuovo concetto di **"fotografia dinamica"** già ampiamente apprezzato nei modelli Nikon 1 J1 e V1, consentendo di cogliere gli attimi fuggenti e di riprodurli nel corso del loro svolgimento. Tecnicamente, questa funzione registra un filmato slow motion e un'immagine fissa, per poi combinarli istantaneamente e generare un'evocativa foto in movimento che cattura la storia di un singolo istante in un modo mai visto prima. Per la prima volta, quindi, è possibile registrare "un'istantanea del tempo" che siano onde che si infrangono sulla riva, il sorriso di un amico o un bambino che spegne le candeline della sua torta di compleanno.

Un'altra innovativa funzione resa possibile dall'impressionante velocità della fotocamera è la **Selezione foto intelligente**, che consente di ottenere un'immagine a piena risoluzione nel modo migliore possibile. Quante volte si cerca di eseguire lo scatto di un'azione, un cane che afferra una palla o un bambino che va sull'altalena, per poi accorgersi di avere perso l'istante che conta perché lo scatto è avvenuto una frazione di secondo troppo presto o troppo tardi? La Nikon 1 J2 risolve questo problema: è sufficiente, infatti, premere una volta il pulsante di scatto affinché la fotocamera registri 20 immagini ad alta risoluzione e alla massima velocità, selezioni automaticamente le cinque più belle in base alle espressioni facciali, alla composizione e alla messa a fuoco e proponga la migliore sul display LCD ad alta risoluzione. Se

lo scatto non è soddisfacente, sarà possibile comunque sceglierne un'altra tra le quattro rimanenti: brutte foto, addio!

Per chi intende, poi, esercitare un controllo creativo ancora più marcato, il modo Creativo consente di accedere alle **modalità avanzate PSAM**.



La migliore visione possibile dei propri scatti

Grazie al luminoso schermo LCD della Nikon 1 J2, si è certi che una volta acquisite eccellenti foto con il potente **sensore CMOS da 10,1 megapixel**, è possibile visionarle e condividerle alla massima qualità possibile. Con il suo ampio angolo di visione e il vetro protettivo, il **display ad alta risoluzione a 921.000 punti da 7,5 cm (3 pollici)** consente di cogliere tutti i dettagli delle foto e dei filmati, sia all'interno che all'aperto.

Il top della raffinatezza nel design

L'attenzione ai dettagli rende la Nikon 1 J2 un vero oggetto di stile. Contraddistinta da un design minimale, vanta finiture in metallo spazzolato, proponendosi come oggetto "cult" per tutti gli amanti della tecnologia e della ricerca estetica.



Poter contare su una fotocamera che sia così veloce, intelligente e creativa da cogliere perfettamente ogni momento della propria vita senza perdere un solo attimo è un grande lusso che oggi ogni amante della fotografia può concedersi. Grazie a Nikon 1 J2.



J2

Caratteristiche principali di Nikon 1 J2

Potente processore di immagini Nikon EXPEED 3: assicura livelli di rapidità e prestazioni senza precedenti in qualunque situazione. Dotato di due potenti motori in grado di elaborare le immagini a 600 megapixel al secondo, garantisce una riduzione del disturbo di livello superiore e abilita i rivoluzionari modi di ripresa della fotocamera.

Sistema AF (autofocus) ibrido avanzato: la messa a fuoco è così rapida che è possibile cogliere i momenti che contano senza alcun ritardo. Consente di passare istantaneamente da autofocus a rilevazione di fase, per i soggetti luminosi o in movimento, ad autofocus a rilevazione contrasto se il soggetto è stazionario o scarsamente illuminato.

Sensore di immagine CMOS con AF ad altissima velocità: assicura le prestazioni necessarie per foto e video sensazionali. Assicura l'equilibrio perfetto tra dimensioni del sistema, velocità, sensibilità alla luce, risoluzione e profondità di campo. Consente la ripresa dettagliata di immagini a 10,1 megapixel, anche dei soggetti in rapido movimento ed in qualsiasi condizione di luce.

Scatto continuo rapido e preciso: sfrutta appieno il sistema autofocus della fotocamera per cogliere immagini alla massima risoluzione persino dei soggetti in rapido movimento, fino a 10 fotogrammi al secondo. Mettendo a fuoco un singolo punto, invece, e usando la fenomenale velocità di elaborazione della fotocamera, è possibile acquisire immagini alla massima risoluzione fino a 60 fps².

Registrazione di filmati avanzata: è possibile scattare un'immagine ad alta risoluzione mentre si sta riprendendo un filmato, senza interrompere la registrazione, o filmare al rallentatore per ottenere un effetto evocativo. I filmati possono essere registrati in Full HD e il sistema autofocus a rilevazione di fase facilita la ripresa di entusiasmanti scene d'azione.

Funzionamento intuitivo: menu chiari, luminoso display LCD, ghiera di selezione modo facile da raggiungere e flash incorporato.

Sistema espandibile: la famiglia degli obiettivi intercambiabili 1 NIKKOR copre praticamente ogni tipo di scena; ciascun obiettivo è ottimizzato per la registrazione di filmati e vanta un design compatto per una portabilità ottimale.

Adattatore per innesto a baionetta F-mount: si innesta nell'attacco 1-mount per permettere l'uso di un obiettivo NIKKOR per reflex. Provare obiettivi diversi è un ottimo metodo per sperimentare le diverse modalità di ripresa e, se si usano gli obiettivi NIKKOR AF-S e AF-I, è anche possibile continuare a sfruttare appieno l'incredibile sistema autofocus Nikon 1.

¹ GFK: NIKON 1 J1: ad oggi, la fotocamera compatta ad obiettivi intercambiabili più venduta in Europa nel 2012

² Per le immagini a pieno formato, puoi scattare a circa 60 fps fino a 12 fotogrammi, con il modo di messa a fuoco impostato su AF-S; la messa a fuoco e l'esposizione per il primo fotogramma sono fisse.

